

セット内容	手首パーツ						
● 取扱説明書(本書)..... 1	<table border="1"> <thead> <tr> <th>本体手首</th> <th>交換用手首(本体手首とつけかえることができます。)</th> </tr> </thead> <tbody> <tr> <td></td> <td></td> </tr> <tr> <td>A B</td> <td>C D E F G H I</td> </tr> </tbody> </table>	本体手首	交換用手首(本体手首とつけかえることができます。)			A B	C D E F G H I
本体手首		交換用手首(本体手首とつけかえることができます。)					
A B		C D E F G H I					
● フィギュア本体..... 1							
● 交換用表情パーツ..... 1							
● 交換用手首..... 2							
● ペーパークラフト(一人掛け用ソファ)..... 7							
● ペーパークラフト(三人掛け用ソファ)..... 1							
※組み立てて、使用してください。							

矢印一覧 Arrow List

← 取り付けます。 Attachable

← 取り外します。 Removable

← 可動します。 Movable

ディスプレイサポートには別売りの魂STAGEを!⇒ https://tamashiweb.com/special/t_stage/

表情パーツの交換

コスレ注意!
 WARNING: MAY RUB OFF

フィギュア 本体

交換用 表情パーツ

各部の可動

※シャツを引き出すことができます。

※足首を引き出すことができます。

ペーパークラフトの組み立て

1 ※ソファ中央(長)を折り曲げて、同じ番号同士を組み立てます。

ソファ中央(長)...1枚

山折り (Yellow dashed line)

谷折り (Yellow solid line)

2 ※ソファ中央(短)、ひじ掛け(左/右)を折り曲げて、同じ番号同士を組み立てます。

ソファ中央(短)...2枚

ひじ掛け(左)...3枚

ひじ掛け(右)...3枚

3 ※同じアルファベット同士を組み立てます。

ソファ中央(長)

ひじ掛け(右)

ひじ掛け(左)

【背面画像】

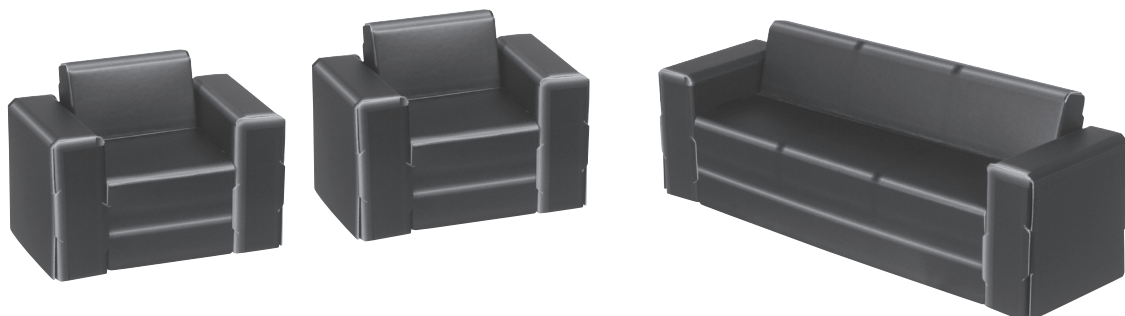
ソファ中央(短)

ひじ掛け(右)

ひじ掛け(左)

【背面画像】

※画像のようになります。
 ※ソファにフィギュアを座らせると破損のおそれがあります。



注意 お買い上げのお客様へ 必ずお読みください。

- 本商品の対象年齢は15才以上です。対象年齢未満のお子様には絶対に与えないでください。
- 小さな部品がありますので、小さなお子様が悪く誤って飲み込まないように注意してください。窒息などの危険があります。
- 尖った部分や鋭い部分がありますので、取扱や保管場所に注意してください。思わぬケガをするおそれがあります。

《 使用上の注意 》

- 本商品は精密に作られています。無理な力を加えたり、落としたりすると破損するおそれがあります。
- 本商品を樹脂製のソファやシート、タイルなどの上に置かないでください。長時間接触していると色が移る場合があります。